



PLEASE DO NOT WRITE IN THIS AREA



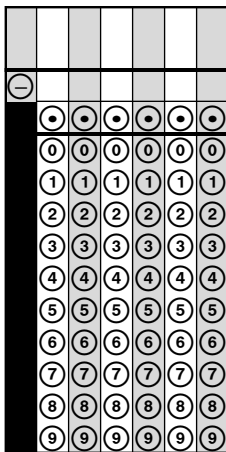
SERIAL #



Unidad 1 (Sin calculadora)

1. (A) (B) (C) (D) (E)

2.

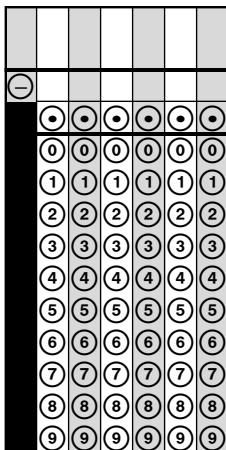


3. (A) (B) (C) (D) (E) (F)

4. (A) (B) (C) (D)

5. (A) (B) (C) (D)

6.



7. (A) (B) (C) (D) (E) (F)

8. (A) (B) (C) (D) (E) (F)

9. (A) (B) (C) (D)

10. (A) (B) (C) (D) (E) (F)

11. **Parte A** (A) (B) (C) (D)
Parte B (A) (B) (C) (D)

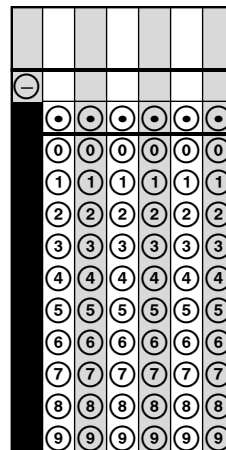
12. (A) (B) (C) (D)

13. (A) (B) (C) (D) (E) (F)

14. (A) (B) (C) (D)

15. (A) (B) (C) (D)

16.





Llegaste al final de la Unidad 1 del examen.

- **Revisa tus respuestas de la Unidad 1 solamente.**
- **Luego, cierra tu cuadernillo de examen y tu documento de respuestas y levanta la mano para entregar tus materiales de examen.**



PLEASE DO NOT WRITE IN THIS AREA



SERIAL #

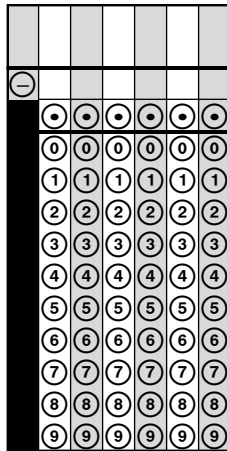


Unidad 2 (Con calculadora)

17. (A) (B) (C) (D)

18. Parte A (A) (B) (C) (D)

Parte B





19.

Large empty rectangular area for student response.

PLEASE DO NOT WRITE IN THIS AREA



SERIAL #

Unidad 2

63



20. Parte A

Blank area for working on Part A of problem 20.

20. Parte B

Blank area for working on Part B of problem 20.



22. Parte A (A) (B) (C) (D)

22. Parte B

22. Parte C

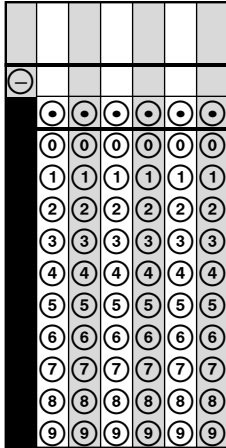




Unidad 3 (Con calculadora)

23. **Parte A** (A) (B) (C) (D)
Parte B (A) (B) (C) (D)

24.



25. (A) (B) (C) (D)

PLEASE DO NOT WRITE IN THIS AREA



SERIAL #



26.

Empty rectangular box for student response.



27. Parte A (A) (B) (C) (D) (E)

27. Parte B

28. (A) (B) (C) (D) (E) (F)

PLEASE DO NOT WRITE IN THIS AREA



SERIAL #



29. Parte A

Blank area for Part A of question 29.

29. Parte B

Blank area for Part B of question 29.





Llegaste al final de la Unidad 3 del examen.

- Revisa tus respuestas de la Unidad 3 solamente.
- Luego, cierra tu cuadernillo de examen y tu documento de respuestas y levanta la mano para entregar tus materiales de examen.







Octavo grado
Matemáticas
Documento de respuestas

Examen de práctica

Español

MATH08ABO