



ربيع 2019

الرياضيات للصف الثالث

تقرير تقييم الرياضيات، 2018-2019

كيف تستخدم هذا التقرير؟

سل مدرسي طفلك:

- ما مواطن القوى الأكاديمية لدى طفلي وما المواطن التي تحتاج إلى تحسين؟
- كيف ستستخدمون نتائج تلك الاختبارات لمساعدة طفلي في تطوير مستواه خلال هذا العام الدراسي؟

يبين هذا التقرير ما إذا كان FIRSTNAME قد حقق التوقعات المطلوبة من الصف الدراسي وكذلك ما إذا كان مؤهلاً للمرحلة التالية. يعد هذا التقييم أحد من المعايير التي تقيس مستوى الأداء الأكاديمي لطفلك.

قم بزيارة بوابة أولياء الأمور لولاية نيو جيرسي

nj-results.pearsonaccessnext.com

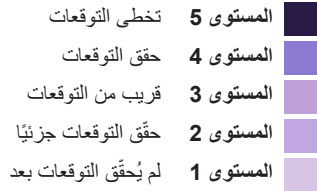
واستخدم الرمز التالي للوصول إلى نتائج أداء طفلك عبر الإنترنت.

VgsdyXWBYXD5

انظر الجانب 2 من هذا التقرير للحصول على معلومات تخص أداء طفلك في الرياضيات.

كيف كان الأداء الإجمالي لـ FIRSTNAME؟

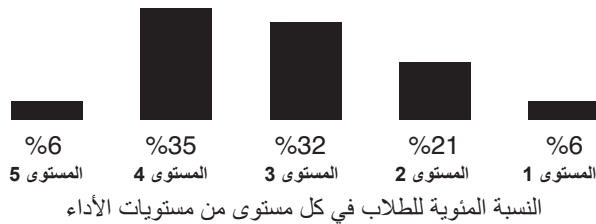
مستوى الأداء 3



درجة طفلك
745



مستوى أداء الطلاب في نيو جيرسي



معدل المدرسة

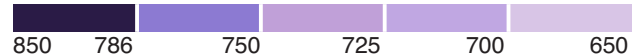
724

معدل المنطقة التعليمية

724

معدل الولاية

739



نسبة تحسن الطالب

نتائج طفلك هذا العام هي مساوية لـ أو أفضل من 16 في المئة من طلاب ولاية نيو جيرسي الذين أحرزوا نتائج مشابهة لطفلك في اختبار في عام سابق (اعوام سابقة).

إذا خضع طفلك للتقييم عدة مرات، في نفس الظروف، فعلى الأغلب سيحصل طفلك على درجة تقع ضمن نطاق الدرجات المذكور، وهو 2.4 نقاط أقل أو أكثر.

كيف كان أداء طفلك في أفرع الرياضيات؟

المواد الرئيسية



أداء طفلك مُشابه لأداء الطلاب الذين لم يحققوا التوقعات بعد أو حققوا جزئيًا. يحقق الطلاب التوقعات من خلال حل المسائل التي تتضمن علاقات تناسبية، وجمع وطرح وضرب وقسمة الأعداد الكسرية، والصيغ الخطية والمعادلات والمتباينات.

التعبير عن الاستدلال الرياضي



أداء طفلك مُشابه لأداء الطلاب الذين قاربوا تحقيق التوقعات. يحقق الطلاب التوقعات من خلال صياغة وتعليل حلول رياضية منطقية وتحليل وتصحيح استنتاجات الآخرين.

المواد الإضافية والمساعدة



أداء طفلك مُشابه لأداء الطلاب الذين حققوا التوقعات أو فاقوها. يحقق الطلاب التوقعات من خلال حل المسائل التي تتضمن المحيط، والمساحة، والمساحة المسطحة، والأحجام والإحصائيات والاحتمالات.

النمذجة والتطبيق



أداء طفلك مُشابه لأداء الطلاب الذين لم يحققوا التوقعات بعد أو حققوا جزئيًا. يحقق الطلاب التوقعات من خلال حل المسائل الواقعية، وعرض وحل المسائل التي بها رموز، والاستنتاج الكمي والاستخدام الاستراتيجي للأدوات المناسبة.

شرح معاني الرموز

أداء طفلك مُشابه لأداء الطلاب الذين:

لم يحققوا التوقعات أو حققوا التوقعات جزئيًا



اقتربوا من تحقيق التوقعات



حققوا التوقعات أو فاقوها



ماهي تقييمات آداب اللغة الإنجليزية/الرياضيات في ولاية نيو جيرسي؟ هي الاختبارات التي تحدد مستوى إتقان الطلاب لمادتي آداب اللغة الإنجليزية والرياضيات المتناسبتين مع مستوى الصف. غالبًا ما يتأهل الطلاب الذين حققوا التوقعات أو فاقوها للمرحلة أو الدورة التالية، ومن ثم، للمرحلة الجامعية والمهنية. تشمل الاختبارات أسئلة تقيس المهارات والمعارف الأساسية لدى طفلك، وتستلزم من الطلاب التفكير الناقد، وحل المسائل، وتعليل أو شرح إجاباتهم. تُعد الاختبارات أحد الطرق المتعددة التي تساعد الآباء/أولياء الأمور القانونيين والمدرسين على إدراك مدى جودة ما يتعلمه الطفل. كما تقدم النتائج لمدرستك ومنطقتك التعليمية معلومات هامة لإجراء التحسينات الهيكلية.

معرفة المزيد حول تقييمات آداب اللغة الإنجليزية/الرياضيات في نيو جيرسي

لمعرفة المزيد حول محتوى التقييم والوصول إلى أسئلة الاختبار المنشورة، قم بزيارة

<https://nj.digitalitemlibrary.com> و <https://nj.mypearsonsupport.com/manuals/#blueprints>

معرفة المزيد حول معايير مؤهل الالتحاق بالحياة الجامعية والمهنية بولاية نيو جيرسي تصفح موقع الويب الخاص بمدرستك أو اطلب من الناظر معلومات حول جدول التقييمات بمدرستك، والمنهج الذي اختارته الإدارة التعليمية، ولمعرفة المزيد حول مدى مساهمة نتائج التقييم في التطويرات التي تُجرى بالمدرسة. ويمكنك أيضًا معرفة المزيد حول معايير ولاية نيو جيرسي لصفوف الروضة إلى الصف الثاني عشر على <http://www.state.nj.us/education/cccs/>



ربيع 2019

الرياضيات للصف الرابع

تقرير تقييم الرياضيات، 2018-2019

يبين هذا التقرير ما إذا كان FIRSTNAME قد حقق التوقعات المطلوبة من الصف الدراسي وكذلك ما إذا كان مؤهلاً للمرحلة التالية. يعد هذا التقييم أحد من المعايير التي تقيس مستوى الأداء الأكاديمي لطفلك.

• ما مواطن القوى الأكاديمية لدى طفلي وما المواطن التي تحتاج إلى تحسين؟
 • كيف ستستخدمون نتائج تلك الاختبارات لمساعدة طفلي في تطوير مستواه خلال هذا العام الدراسي؟

قم بزيارة بوابة أولياء الأمور لولاية نيو جيرسي

nj-results.pearsonaccessnext.com

واستخدم الرمز التالي للوصول إلى نتائج أداء طفلك عبر الإنترنت.

كيف تستخدم هذا التقرير؟

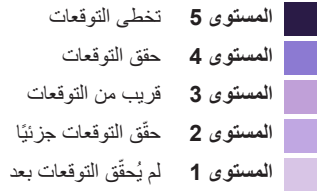
سل مدرسي طفلك:

VgsdyXWBYXD5

انظر الجانب 2 من هذا التقرير للحصول على معلومات تخص أداء طفلك في الرياضيات.

كيف كان الأداء الإجمالي لـ FIRSTNAME؟

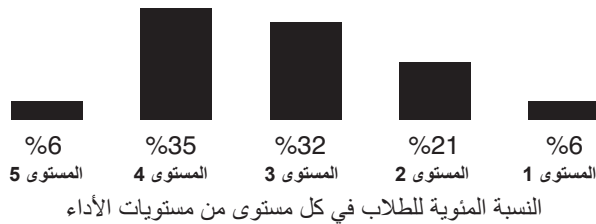
مستوى الأداء 3



درجة طفلك
745



مستوى أداء الطلاب في نيو جيرسي



معدل المدرسة

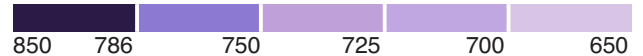
724

معدل المنطقة التعليمية

724

معدل الولاية

739



نسبة تحسن الطالب

نتائج طفلك هذا العام هي مساوية لـ أو أفضل من 16 في المئة من طلاب ولاية نيو جيرسي الذين أحرزوا نتائج مشابهة لطفلك في اختبار في عام سابق (اعوام سابقة).

إذا خضع طفلك للتقييم عدة مرات، في نفس الظروف، فعلى الأغلب سيحصل طفلك على درجة تقع ضمن نطاق الدرجات المذكور، وهو 2.4 نقاط أقل أو أكثر.

كيف كان أداء طفلك في أفرع الرياضيات؟

المواد الرئيسية

أداء طفلك مُشابه لأداء الطلاب الذين لم يحققوا التوقعات بعد أو حققوها جزئيًا. يحقق الطلاب التوقعات من خلال حل المسائل التي تتضمن علاقات تناسبية، وجمع وطرح وضرب وقسمة الأعداد الكسرية، والصيغ الخطية والمعادلات والمتباينات.

التعبير عن الاستدلال الرياضي

أداء طفلك مُشابه لأداء الطلاب الذين قاربوا تحقيق التوقعات. يحقق الطلاب التوقعات من خلال صياغة وتعليل حلول رياضية منطقية وتحليل وتصحيح استنتاجات الآخرين.

المواد الإضافية والمساعدة

أداء طفلك مُشابه لأداء الطلاب الذين حققوا التوقعات أو فاقوها. يحقق الطلاب التوقعات من خلال حل المسائل التي تتضمن المحيط، والمساحة، والمساحة المسطحة، والأحجام والإحصائيات والاحتمالات.

النمذجة والتطبيق

أداء طفلك مُشابه لأداء الطلاب الذين لم يحققوا التوقعات بعد أو حققوها جزئيًا. يحقق الطلاب التوقعات من خلال حل المسائل الواقعية، وعرض وحل المسائل التي بها رموز، والاستنتاج الكمي والاستخدام الاستراتيجي للأدوات المناسبة.

شرح معاني الرموز

أداء طفلك مُشابه لأداء الطلاب الذين:

لم يحققوا التوقعات أو حققوا التوقعات جزئيًا



اقتربوا من تحقيق التوقعات



حققوا التوقعات أو فاقوها



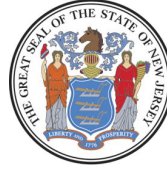
ماهي تقييمات آداب اللغة الإنجليزية/الرياضيات في ولاية نيو جيرسي؟ هي الاختبارات التي تحدد مستوى إتقان الطلاب لمادتي آداب اللغة الإنجليزية والرياضيات المتناسبتين مع مستوى الصف. غالبًا ما يتأهل الطلاب الذين حققوا التوقعات أو فاقوها للمرحلة أو الدورة التالية، ومن ثم، للمرحلة الجامعية والمهنية. تشمل الاختبارات أسئلة تقيس المهارات والمعارف الأساسية لدى طفلك، وتستلزم من الطلاب التفكير الناقد، وحل المسائل، وتعليل أو شرح إجاباتهم. تُعد الاختبارات أحد الطرق المتعددة التي تساعد الآباء/أولياء الأمور القانونيين والمدرسين على إدراك مدى جودة ما يتعلمه الطفل. كما تقدم النتائج لمدرستك ومنطقتك التعليمية معلومات هامة لإجراء التحسينات الهيكلية.

معرفة المزيد حول تقييمات آداب اللغة الإنجليزية/الرياضيات في نيو جيرسي

لمعرفة المزيد حول محتوى التقييم والوصول إلى أسئلة الاختبار المنشورة، قم بزيارة

<https://nj.digitalitemlibrary.com> و <https://nj.mypearsonsupport.com/manuals/#blueprints>

معرفة المزيد حول معايير مؤهل الالتحاق بالحياة الجامعية والمهنية بولاية نيو جيرسي تصفح موقع الويب الخاص بمدرستك أو اطلب من الناظر معلومات حول جدول التقييمات بمدرستك، والمنهج الذي اختارته الإدارة التعليمية، ولمعرفة المزيد حول مدى مساهمة نتائج التقييم في التطويرات التي تُجرى بالمدرسة. ويمكنك أيضًا معرفة المزيد حول معايير ولاية نيو جيرسي لصفوف الروضة إلى الصف الثاني عشر على <http://www.state.nj.us/education/cccs/>



ربيع 2019

الرياضيات للصف الخامس

تقرير تقييم الرياضيات، 2018-2019

يبين هذا التقرير ما إذا كان FIRSTNAME قد حقق التوقعات المطلوبة من الصف الدراسي وكذلك ما إذا كان مؤهلاً للمرحلة التالية. يعد هذا التقييم أحد من المعايير التي تقيس مستوى الأداء الأكاديمي لطفلك.

• ما مواطن القوى الأكاديمية لدى طفلي وما المواطن التي تحتاج إلى تحسين؟
 • كيف ستستخدمون نتائج تلك الاختبارات لمساعدة طفلي في تطوير مستواه خلال هذا العام الدراسي؟

قم بزيارة بوابة أولياء الأمور لولاية نيو جيرسي

nj-results.pearsonaccessnext.com

واستخدم الرمز التالي للوصول إلى نتائج أداء طفلك عبر الإنترنت.

كيف تستخدم هذا التقرير؟

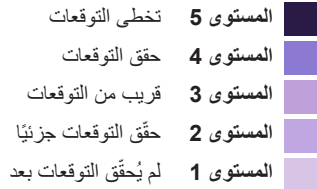
سل مدرسي طفلك:

VgsdyXWBYXD5

انظر الجانب 2 من هذا التقرير للحصول على معلومات تخص أداء طفلك في الرياضيات.

كيف كان الأداء الإجمالي لـ FIRSTNAME؟

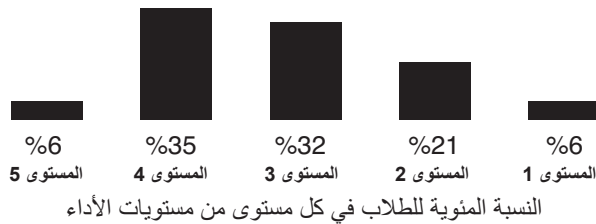
مستوى الأداء 3



درجة طفلك
745



مستوى أداء الطلاب في نيو جيرسي



معدل المدرسة

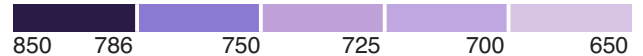
724

معدل المنطقة التعليمية

724

معدل الولاية

739



نسبة تحسن الطالب

نتائج طفلك هذا العام هي مساوية لـ أو أفضل من 16 في المئة من طلاب ولاية نيو جيرسي الذين أحرزوا نتائج مشابهة لطفلك في اختبار في عام سابق (اعوام سابقة).

إذا خضع طفلك للتقييم عدة مرات، في نفس الظروف، فعلى الأغلب سيحصل طفلك على درجة تقع ضمن نطاق الدرجات المذكور، وهو 2.4 نقاط أقل أو أكثر.

كيف كان أداء طفلك في أفرع الرياضيات؟

المواد الرئيسية



أداء طفلك مُشابه لأداء الطلاب الذين لم يحققوا التوقعات بعد أو حققوها جزئيًا. يحقق الطلاب التوقعات من خلال حل المسائل التي تتضمن علاقات تناسبية، وجمع وطرح وضرب وقسمة الأعداد الكسرية، والصيغ الخطية والمعادلات والمتباينات.

التعبير عن الاستدلال الرياضي



أداء طفلك مُشابه لأداء الطلاب الذين قاربوا تحقيق التوقعات. يحقق الطلاب التوقعات من خلال صياغة وتعليل حلول رياضية منطقية وتحليل وتصحيح استنتاجات الآخرين.

المواد الإضافية والمساعدة



أداء طفلك مُشابه لأداء الطلاب الذين حققوا التوقعات أو فاقوها. يحقق الطلاب التوقعات من خلال حل المسائل التي تتضمن المحيط، والمساحة، والمساحة المسطحة، والأحجام والإحصائيات والاحتمالات.

النمذجة والتطبيق



أداء طفلك مُشابه لأداء الطلاب الذين لم يحققوا التوقعات بعد أو حققوها جزئيًا. يحقق الطلاب التوقعات من خلال حل المسائل الواقعية، وعرض وحل المسائل التي بها رموز، والاستنتاج الكمي والاستخدام الاستراتيجي للأدوات المناسبة.

شرح معاني الرموز

أداء طفلك مُشابه لأداء الطلاب الذين:

لم يحققوا التوقعات أو حققوا التوقعات جزئيًا



اقتربوا من تحقيق التوقعات



حققوا التوقعات أو فاقوها



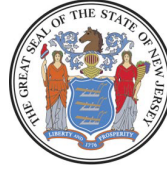
ماهي تقييمات آداب اللغة الإنجليزية/الرياضيات في ولاية نيو جيرسي؟ هي الاختبارات التي تحدد مستوى إتقان الطلاب لمادتي آداب اللغة الإنجليزية والرياضيات المتناسبتين مع مستوى الصف. غالبًا ما يتأهل الطلاب الذين حققوا التوقعات أو فاقوها للمرحلة أو الدورة التالية، ومن ثم، للمرحلة الجامعية والمهنية. تشمل الاختبارات أسئلة تقيس المهارات والمعارف الأساسية لدى طفلك، وتستلزم من الطلاب التفكير الناقد، وحل المسائل، وتعليل أو شرح إجاباتهم. تُعد الاختبارات أحد الطرق المتعددة التي تساعد الآباء/أولياء الأمور القانونيين والمدرسين على إدراك مدى جودة ما يتعلمه الطفل. كما تقدم النتائج لمدرستك ومنطقتك التعليمية معلومات هامة لإجراء التحسينات الهيكلية.

معرفة المزيد حول تقييمات آداب اللغة الإنجليزية/الرياضيات في نيو جيرسي

لمعرفة المزيد حول محتوى التقييم والوصول إلى أسئلة الاختبار المنشورة، قم بزيارة

<https://nj.digitalitemlibrary.com> و <https://nj.mypearsonsupport.com/manuals/#blueprints>

معرفة المزيد حول معايير مؤهل الالتحاق بالحياة الجامعية والمهنية بولاية نيو جيرسي تصفح موقع الويب الخاص بمدرستك أو اطلب من الناظر معلومات حول جدول التقييمات بمدرستك، والمنهج الذي اختارته الإدارة التعليمية، ولمعرفة المزيد حول مدى مساهمة نتائج التقييم في التطويرات التي تُجرى بالمدرسة. ويمكنك أيضًا معرفة المزيد حول معايير ولاية نيو جيرسي لصفوف الروضة إلى الصف الثاني عشر على <http://www.state.nj.us/education/cccs/>



ربيع 2019

الرياضيات للصف السادس

تقرير تقييم الرياضيات، 2018-2019

يبين هذا التقرير ما إذا كان FIRSTNAME قد حقق التوقعات المطلوبة من الصف الدراسي وكذلك ما إذا كان مؤهلاً للمرحلة التالية. يعد هذا التقييم أحد من المعايير التي تقيس مستوى الأداء الأكاديمي لطفلك.

• ما مواطن القوى الأكاديمية لدى طفلي وما المواطن التي تحتاج إلى تحسين؟
 • كيف ستستخدمون نتائج تلك الاختبارات لمساعدة طفلي في تطوير مستواه خلال هذا العام الدراسي؟

قم بزيارة بوابة أولياء الأمور لولاية نيو جيرسي

nj-results.pearsonaccessnext.com

واستخدم الرمز التالي للوصول إلى نتائج أداء طفلك عبر الإنترنت.

كيف تستخدم هذا التقرير؟

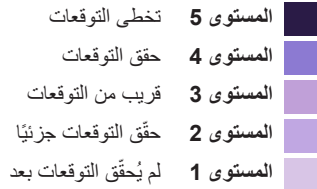
سل مدرسي طفلك:

VgsdyXWBYXD5

انظر الجانب 2 من هذا التقرير للحصول على معلومات تخص أداء طفلك في الرياضيات.

كيف كان الأداء الإجمالي لـ FIRSTNAME؟

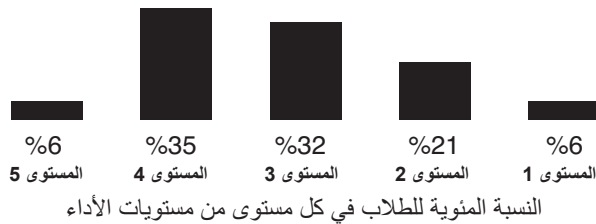
مستوى الأداء 3



درجة طفلك
745



مستوى أداء الطلاب في نيو جيرسي



معدل المدرسة

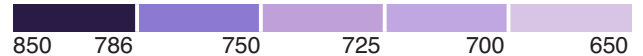
724

معدل المنطقة التعليمية

724

معدل الولاية

739



نسبة تحسن الطالب

نتائج طفلك هذا العام هي مساوية لـ أو أفضل من 16 في المئة من طلاب ولاية نيو جيرسي الذين أحرزوا نتائج مشابهة لطفلك في اختبار في عام سابق (اعوام سابقة).

إذا خضع طفلك للتقييم عدة مرات، في نفس الظروف، فعلى الأغلب سيحصل طفلك على درجة تقع ضمن نطاق الدرجات المذكور، وهو 2.4 نقاط أقل أو أكثر.

كيف كان أداء طفلك في أفرع الرياضيات؟

المواد الرئيسية

أداء طفلك مُشابه لأداء الطلاب الذين لم يحققوا التوقعات بعد أو حققوا جزئيًا. يحقق الطلاب التوقعات من خلال حل المسائل التي تتضمن علاقات تناسبية، وجمع وطرح وضرب وقسمة الأعداد الكسرية، والصيغ الخطية والمعادلات والمتباينات.

التعبير عن الاستدلال الرياضي

أداء طفلك مُشابه لأداء الطلاب الذين قاربوا تحقيق التوقعات. يحقق الطلاب التوقعات من خلال صياغة وتعليل حلول رياضية منطقية وتحليل وتصحيح استنتاجات الآخرين.

المواد الإضافية والمساعدة

أداء طفلك مُشابه لأداء الطلاب الذين حققوا التوقعات أو فاقوها. يحقق الطلاب التوقعات من خلال حل المسائل التي تتضمن المحيط، والمساحة، والمساحة المسطحة، والأحجام والإحصائيات والاحتمالات.

النمذجة والتطبيق

أداء طفلك مُشابه لأداء الطلاب الذين لم يحققوا التوقعات بعد أو حققوا جزئيًا. يحقق الطلاب التوقعات من خلال حل المسائل الواقعية، وعرض وحل المسائل التي بها رموز، والاستنتاج الكمي والاستخدام الاستراتيجي للأدوات المناسبة.

شرح معاني الرموز

أداء طفلك مُشابه لأداء الطلاب الذين:

لم يحققوا التوقعات أو حققوا التوقعات جزئيًا



اقتربوا من تحقيق التوقعات



حققوا التوقعات أو فاقوها



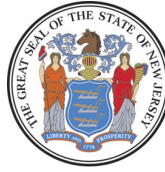
ماهي تقييمات آداب اللغة الإنجليزية/الرياضيات في ولاية نيو جيرسي؟ هي الاختبارات التي تحدد مستوى إتقان الطلاب لمادتي آداب اللغة الإنجليزية والرياضيات المتناسبتين مع مستوى الصف. غالبًا ما يتأهل الطلاب الذين حققوا التوقعات أو فاقوها للمرحلة أو الدورة التالية، ومن ثم، للمرحلة الجامعية والمهنية. تشمل الاختبارات أسئلة تقيس المهارات والمعارف الأساسية لدى طفلك، وتستلزم من الطلاب التفكير الناقد، وحل المسائل، وتعليل أو شرح إجاباتهم. تُعد الاختبارات أحد الطرق المتعددة التي تساعد الآباء/أولياء الأمور القانونيين والمدرسين على إدراك مدى جودة ما يتعلمه الطفل. كما تقدم النتائج لمدرستك ومنطقتك التعليمية معلومات هامة لإجراء التحسينات الهيكلية.

معرفة المزيد حول تقييمات آداب اللغة الإنجليزية/الرياضيات في نيو جيرسي

لمعرفة المزيد حول محتوى التقييم والوصول إلى أسئلة الاختبار المنشورة، قم بزيارة

<https://nj.digitalitemlibrary.com> و <https://nj.mypearsonsupport.com/manuals/#blueprints>

معرفة المزيد حول معايير مؤهل الالتحاق بالحياة الجامعية والمهنية بولاية نيو جيرسي تصفح موقع الويب الخاص بمدرستك أو اطلب من الناظر معلومات حول جدول التقييمات بمدرستك، والمنهج الذي اختارته الإدارة التعليمية، ولمعرفة المزيد حول مدى مساهمة نتائج التقييم في التطويرات التي تُجرى بالمدرسة. ويمكنك أيضًا معرفة المزيد حول معايير ولاية نيو جيرسي لصفوف الروضة إلى الصف الثاني عشر على <http://www.state.nj.us/education/cccs/>



ربيع 2019

الرياضيات للصف السابع

تقرير تقييم الرياضيات، 2018-2019

يبين هذا التقرير ما إذا كان FIRSTNAME قد حقق التوقعات المطلوبة من الصف الدراسي وكذلك ما إذا كان مؤهلاً للمرحلة التالية. يعد هذا التقييم أحد من المعايير التي تقيس مستوى الأداء الأكاديمي لطفلك.

• ما مواطن القوى الأكاديمية لدى طفلي وما المواطن التي تحتاج إلى تحسين؟
• كيف ستستخدمون نتائج تلك الاختبارات لمساعدة طفلي في تطوير مستواه خلال هذا العام الدراسي؟

قم بزيارة بوابة أولياء الأمور لولاية نيو جيرسي

nj-results.pearsonaccessnext.com

واستخدم الرمز التالي للوصول إلى نتائج أداء طفلك عبر الإنترنت.

كيف تستخدم هذا التقرير؟

سل مدرسي طفلك:

VgsdyXWBYXD5

انظر الجانب 2 من هذا التقرير للحصول على معلومات تخص أداء طفلك في الرياضيات.

كيف كان الأداء الإجمالي لـ FIRSTNAME؟

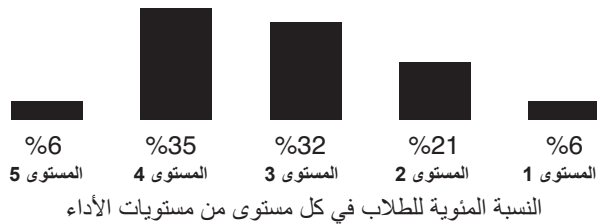
مستوى الأداء 3

المستوى 5	تخطى التوقعات
المستوى 4	حقق التوقعات
المستوى 3	قريب من التوقعات
المستوى 2	حقق التوقعات جزئياً
المستوى 1	لم يُحقق التوقعات بعد

درجة طفلك
745



مستوى أداء الطلاب في نيو جيرسي



معدل المدرسة

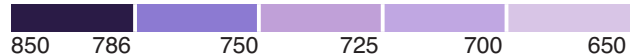
724

معدل المنطقة التعليمية

724

معدل الولاية

739



نسبة تحسن الطالب

نتائج طفلك هذا العام هي مساوية لـ أو أفضل من 16 في المئة من طلاب ولاية نيو جيرسي الذين أحرزوا نتائج مشابهة لطفلك في اختبار في عام سابق (اعوام سابقة).

إذا خضع طفلك للتقييم عدة مرات، في نفس الظروف، فعلى الأغلب سيحصل طفلك على درجة تقع ضمن نطاق الدرجات المذكور، وهو 2.4 نقاط أقل أو أكثر.

كيف كان أداء طفلك في أفرع الرياضيات؟

المواد الرئيسية



أداء طفلك مُشابه لأداء الطلاب الذين لم يحققوا التوقعات بعد أو حققوا جزئيًا. يحقق الطلاب التوقعات من خلال حل المسائل التي تتضمن علاقات تناسبية، وجمع وطرح وضرب وقسمة الأعداد الكسرية، والصيغ الخطية والمعادلات والمتباينات.

التعبير عن الاستدلال الرياضي



أداء طفلك مُشابه لأداء الطلاب الذين قاربوا تحقيق التوقعات. يحقق الطلاب التوقعات من خلال صياغة وتعليل حلول رياضية منطقية وتحليل وتصحيح استنتاجات الآخرين.

المواد الإضافية والمساعدة



أداء طفلك مُشابه لأداء الطلاب الذين حققوا التوقعات أو فاقوها. يحقق الطلاب التوقعات من خلال حل المسائل التي تتضمن المحيط، والمساحة، والمساحة المسطحة، والأحجام والإحصائيات والاحتمالات.

النمذجة والتطبيق



أداء طفلك مُشابه لأداء الطلاب الذين لم يحققوا التوقعات بعد أو حققوا جزئيًا. يحقق الطلاب التوقعات من خلال حل المسائل الواقعية، وعرض وحل المسائل التي بها رموز، والاستنتاج الكمي والاستخدام الاستراتيجي للأدوات المناسبة.

شرح معاني الرموز

أداء طفلك مُشابه لأداء الطلاب الذين:

لم يحققوا التوقعات أو حققوا التوقعات جزئيًا



اقربوا من تحقيق التوقعات



حققوا التوقعات أو فاقوها



ماهي تقييمات آداب اللغة الإنجليزية/الرياضيات في ولاية نيو جيرسي؟ هي الاختبارات التي تحدد مستوى إتقان الطلاب لمادتي آداب اللغة الإنجليزية والرياضيات المتناسبتين مع مستوى الصف. غالبًا ما يتأهل الطلاب الذين حققوا التوقعات أو فاقوها للمرحلة أو الدورة التالية، ومن ثم، للمرحلة الجامعية والمهنية. تشمل الاختبارات أسئلة تقيس المهارات والمعارف الأساسية لدى طفلك، وتستلزم من الطلاب التفكير الناقد، وحل المسائل، وتعليل أو شرح إجاباتهم. تُعد الاختبارات أحد الطرق المتعددة التي تساعد الآباء/أولياء الأمور القانونيين والمدرسين على إدراك مدى جودة ما يتعلمه الطفل. كما تقدم النتائج لمدرستك ومنطقتك التعليمية معلومات هامة لإجراء التحسينات الهيكلية.

معرفة المزيد حول تقييمات آداب اللغة الإنجليزية/الرياضيات في نيو جيرسي

لمعرفة المزيد حول محتوى التقييم والوصول إلى أسئلة الاختبار المنشورة، قم بزيارة

<https://nj.digitalitemlibrary.com> و <https://nj.mypearsonsupport.com/manuals/#blueprints>

معرفة المزيد حول معايير مؤهل الالتحاق بالحياة الجامعية والمهنية بولاية نيو جيرسي تصفح موقع الويب الخاص بمدرستك أو اطلب من الناظر معلومات حول جدول التقييمات بمدرستك، والمنهج الذي اختارته الإدارة التعليمية، ولمعرفة المزيد حول مدى مساهمة نتائج التقييم في التطويرات التي تُجرى بالمدرسة. ويمكنك أيضًا معرفة المزيد حول معايير ولاية نيو جيرسي لصفوف الروضة إلى الصف الثاني عشر على <http://www.state.nj.us/education/cccs/>



ربيع 2019

الرياضيات للصف الثامن

تقرير تقييم الرياضيات، 2018-2019

يبين هذا التقرير ما إذا كان FIRSTNAME قد حقق التوقعات المطلوبة من الصف الدراسي وكذلك ما إذا كان مؤهلاً للمرحلة التالية. يعد هذا التقييم أحد من المعايير التي تقيس مستوى الأداء الأكاديمي لطفلك.

• ما مواطن القوى الأكاديمية لدى طفلي وما المواطن التي تحتاج إلى تحسين؟
 • كيف ستستخدمون نتائج تلك الاختبارات لمساعدة طفلي في تطوير مستواه خلال هذا العام الدراسي؟

قم بزيارة بوابة أولياء الأمور لولاية نيو جيرسي

nj-results.pearsonaccessnext.com

واستخدم الرمز التالي للوصول إلى نتائج أداء طفلك عبر الإنترنت.

كيف تستخدم هذا التقرير؟

سل مدرسي طفلك:

VgsdyXWBYXD5

انظر الجانب 2 من هذا التقرير للحصول على معلومات تخص أداء طفلك في الرياضيات.

كيف كان الأداء الإجمالي لـ FIRSTNAME؟

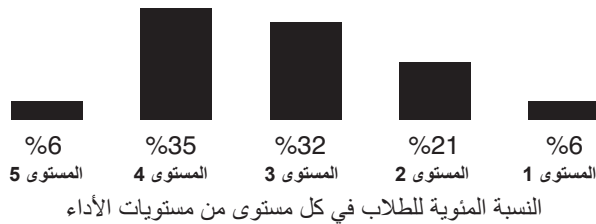
مستوى الأداء 3

المستوى 5	تخطى التوقعات
المستوى 4	حقق التوقعات
المستوى 3	قريب من التوقعات
المستوى 2	حقق التوقعات جزئياً
المستوى 1	لم يُحقق التوقعات بعد

درجة طفلك
745



مستوى أداء الطلاب في نيو جيرسي



معدل المدرسة

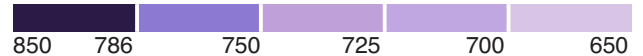
724

معدل المنطقة التعليمية

724

معدل الولاية

739



نسبة تحسن الطالب

نتائج طفلك هذا العام هي مساوية لـ أو أفضل من 16 في المئة من طلاب ولاية نيو جيرسي الذين أحرزوا نتائج مشابهة لطفلك في اختبار في عام سابق (اعوام سابقة).

إذا خضع طفلك للتقييم عدة مرات، في نفس الظروف، فعلى الأغلب سيحصل طفلك على درجة تقع ضمن نطاق الدرجات المذكور، وهو 2.4 نقاط أقل أو أكثر.

كيف كان أداء طفلك في أفرع الرياضيات؟

المواد الرئيسية



أداء طفلك مُشابه لأداء الطلاب الذين لم يحققوا التوقعات بعد أو حققوا جزئيًا. يحقق الطلاب التوقعات من خلال حل المسائل التي تتضمن علاقات تناسبية، وجمع وطرح وضرب وقسمة الأعداد الكسرية، والصيغ الخطية والمعادلات والمتباينات.

التعبير عن الاستدلال الرياضي



أداء طفلك مُشابه لأداء الطلاب الذين قاربوا تحقيق التوقعات. يحقق الطلاب التوقعات من خلال صياغة وتعليل حلول رياضية منطقية وتحليل وتصحيح استنتاجات الآخرين.

المواد الإضافية والمساعدة



أداء طفلك مُشابه لأداء الطلاب الذين حققوا التوقعات أو فاقوها. يحقق الطلاب التوقعات من خلال حل المسائل التي تتضمن المحيط، والمساحة، والمساحة المسطحة، والأحجام والإحصائيات والاحتمالات.

النمذجة والتطبيق



أداء طفلك مُشابه لأداء الطلاب الذين لم يحققوا التوقعات بعد أو حققوا جزئيًا. يحقق الطلاب التوقعات من خلال حل المسائل الواقعية، وعرض وحل المسائل التي بها رموز، والاستنتاج الكمي والاستخدام الاستراتيجي للأدوات المناسبة.

شرح معاني الرموز

أداء طفلك مُشابه لأداء الطلاب الذين:

لم يحققوا التوقعات أو حققوا التوقعات جزئيًا



اقتربوا من تحقيق التوقعات



حققوا التوقعات أو فاقوها



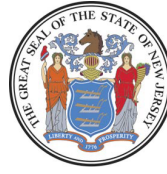
ماهي تقييمات آداب اللغة الإنجليزية/الرياضيات في ولاية نيو جيرسي؟ هي الاختبارات التي تحدد مستوى إتقان الطلاب لمادتي آداب اللغة الإنجليزية والرياضيات المتناسبتين مع مستوى الصف. غالبًا ما يتأهل الطلاب الذين حققوا التوقعات أو فاقوها للمرحلة أو الدورة التالية، ومن ثم، للمرحلة الجامعية والمهنية. تشمل الاختبارات أسئلة تقيس المهارات والمعارف الأساسية لدى طفلك، وتستلزم من الطلاب التفكير الناقد، وحل المسائل، وتعليل أو شرح إجاباتهم. تُعد الاختبارات أحد الطرق المتعددة التي تساعد الآباء/أولياء الأمور القانونيين والمدرسين على إدراك مدى جودة ما يتعلمه الطفل. كما تقدم النتائج لمدرستك ومنطقتك التعليمية معلومات هامة لإجراء التحسينات الهيكلية.

معرفة المزيد حول تقييمات آداب اللغة الإنجليزية/الرياضيات في نيو جيرسي

لمعرفة المزيد حول محتوى التقييم والوصول إلى أسئلة الاختبار المنشورة، قم بزيارة

<https://nj.digitalitemlibrary.com> و <https://nj.mypearsonsupport.com/manuals/#blueprints>

معرفة المزيد حول معايير مؤهل الالتحاق بالحياة الجامعية والمهنية بولاية نيو جيرسي تصفح موقع الويب الخاص بمدرستك أو اطلب من الناظر معلومات حول جدول التقييمات بمدرستك، والمنهج الذي اختارته الإدارة التعليمية، ولمعرفة المزيد حول مدى مساهمة نتائج التقييم في التطويرات التي تُجرى بالمدرسة. ويمكنك أيضًا معرفة المزيد حول معايير ولاية نيو جيرسي لصفوف الروضة إلى الصف الثاني عشر على <http://www.state.nj.us/education/cccs/>



ربيع 2019

الجبر 1

تقرير تقييم الرياضيات، 2018-2019

يبين هذا التقرير ما إذا كان FIRSTNAME قد حقق التوقعات المطلوبة من الصف الدراسي وكذلك ما إذا كان مؤهلاً للمرحلة التالية. يعد هذا التقييم أحد من المعايير التي تقيس مستوى الأداء الأكاديمي لطفلك.

• ما مواطن القوى الأكاديمية لدى طفلي وما المواطن التي تحتاج إلى تحسين؟
 • كيف ستستخدمون نتائج تلك الاختبارات لمساعدة طفلي في تطوير مستواه خلال هذا العام الدراسي؟

قم بزيارة بوابة أولياء الأمور لولاية نيو جيرسي

nj-results.pearsonaccessnext.com

واستخدم الرمز التالي للوصول إلى نتائج أداء طفلك عبر الإنترنت.

كيف تستخدم هذا التقرير؟

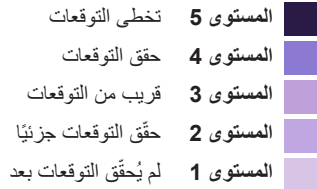
سل مدرسي طفلك:

VgsdyXWBYXD5

انظر الجانب 2 من هذا التقرير للحصول على معلومات تخص أداء طفلك في الرياضيات.

كيف كان الأداء الإجمالي لـ FIRSTNAME؟

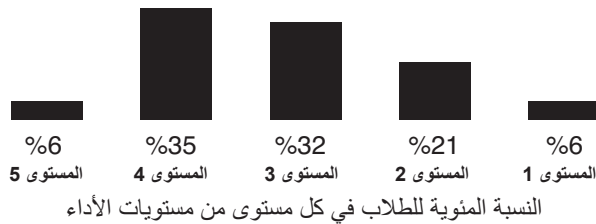
مستوى الأداء 3



درجة طفلك
745



مستوى أداء الطلاب في نيو جيرسي



معدل المدرسة

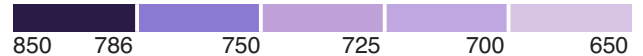
724

معدل المنطقة التعليمية

724

معدل الولاية

739



نسبة تحسن الطالب

نتائج طفلك هذا العام هي مساوية لـ أو أفضل من 16 في المئة من طلاب ولاية نيو جيرسي الذين أحرزوا نتائج مشابهة لطفلك في اختبار في عام سابق (اعوام سابقة).

إذا خضع طفلك للتقييم عدة مرات، في نفس الظروف، فعلى الأغلب سيحصل طفلك على درجة تقع ضمن نطاق الدرجات المذكور، وهو 2.4 نقاط أقل أو أكثر.

كيف كان أداء طفلك في أفرع الرياضيات؟

المواد الرئيسية

أداء طفلك مُشابه لأداء الطلاب الذين لم يحققوا التوقعات بعد أو حققوا جزئيًا. يحقق الطلاب التوقعات من خلال حل المسائل التي تتضمن علاقات تناسبية، وجمع وطرح وضرب وقسمة الأعداد الكسرية، والصيغ الخطية والمعادلات والمتباينات.

التعبير عن الاستدلال الرياضي

أداء طفلك مُشابه لأداء الطلاب الذين قاربوا تحقيق التوقعات. يحقق الطلاب التوقعات من خلال صياغة وتعليل حلول رياضية منطقية وتحليل وتصحيح استنتاجات الآخرين.

المواد الإضافية والمساعدة

أداء طفلك مُشابه لأداء الطلاب الذين حققوا التوقعات أو فاقوها. يحقق الطلاب التوقعات من خلال حل المسائل التي تتضمن المحيط، والمساحة، والمساحة المسطحة، والأحجام والإحصائيات والاحتمالات.

النمذجة والتطبيق

أداء طفلك مُشابه لأداء الطلاب الذين لم يحققوا التوقعات بعد أو حققوا جزئيًا. يحقق الطلاب التوقعات من خلال حل المسائل الواقعية، وعرض وحل المسائل التي بها رموز، والاستنتاج الكمي والاستخدام الاستراتيجي للأدوات المناسبة.

شرح معاني الرموز

أداء طفلك مُشابه لأداء الطلاب الذين:

لم يحققوا التوقعات أو حققوا التوقعات جزئيًا



اقتربوا من تحقيق التوقعات



حققوا التوقعات أو فاقوها



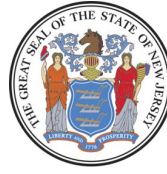
ماهي تقييمات آداب اللغة الإنجليزية/الرياضيات في ولاية نيو جيرسي؟ هي الاختبارات التي تحدد مستوى إتقان الطلاب لمادتي آداب اللغة الإنجليزية والرياضيات المتناسبتين مع مستوى الصف. غالبًا ما يتأهل الطلاب الذين حققوا التوقعات أو فاقوها للمرحلة أو الدورة التالية، ومن ثم، للمرحلة الجامعية والمهنية. تشمل الاختبارات أسئلة تقيس المهارات والمعارف الأساسية لدى طفلك، وتستلزم من الطلاب التفكير الناقد، وحل المسائل، وتعليل أو شرح إجاباتهم. تُعد الاختبارات أحد الطرق المتعددة التي تساعد الآباء/أولياء الأمور القانونيين والمدرسين على إدراك مدى جودة ما يتعلمه الطفل. كما تقدم النتائج لمدرستك ومنطقتك التعليمية معلومات هامة لإجراء التحسينات الهيكلية.

معرفة المزيد حول تقييمات آداب اللغة الإنجليزية/الرياضيات في نيو جيرسي

لمعرفة المزيد حول محتوى التقييم والوصول إلى أسئلة الاختبار المنشورة، قم بزيارة

<https://nj.digitalitemlibrary.com> و <https://nj.mypearsonsupport.com/manuals/#blueprints>

معرفة المزيد حول معايير مؤهل الالتحاق بالحياة الجامعية والمهنية بولاية نيو جيرسي تصفح موقع الويب الخاص بمدرستك أو اطلب من الناظر معلومات حول جدول التقييمات بمدرستك، والمنهج الذي اختارته الإدارة التعليمية، ولمعرفة المزيد حول مدى مساهمة نتائج التقييم في التطويرات التي تُجرى بالمدرسة. ويمكنك أيضًا معرفة المزيد حول معايير ولاية نيو جيرسي لصفوف الروضة إلى الصف الثاني عشر على <http://www.state.nj.us/education/cccs/>



ربيع 2019

الجبر 2

تقرير تقييم الرياضيات، 2018-2019

يبين هذا التقرير ما إذا كان FIRSTNAME قد حقق التوقعات المطلوبة من الصف الدراسي وكذلك ما إذا كان مؤهلاً للمرحلة التالية. يعد هذا التقييم أحد من المعايير التي تقيس مستوى الأداء الأكاديمي لطفلك.

• ما مواطن القوى الأكاديمية لدى طفلي وما المواطن التي تحتاج إلى تحسين؟
 • كيف ستستخدمون نتائج تلك الاختبارات لمساعدة طفلي في تطوير مستواه خلال هذا العام الدراسي؟

قم بزيارة بوابة أولياء الأمور لولاية نيو جيرسي

nj-results.pearsonaccessnext.com

واستخدم الرمز التالي للوصول إلى نتائج أداء طفلك عبر الإنترنت.

كيف تستخدم هذا التقرير؟

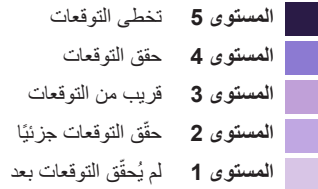
سل مدرسي طفلك:

VgsdyXWBYXD5

انظر الجانب 2 من هذا التقرير للحصول على معلومات تخص أداء طفلك في الرياضيات.

كيف كان الأداء الإجمالي لـ FIRSTNAME؟

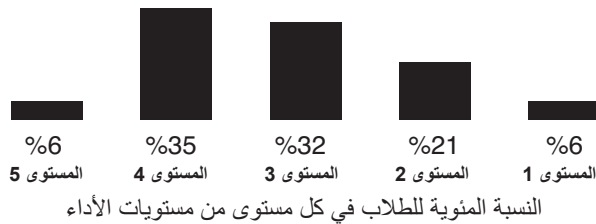
مستوى الأداء 3



درجة طفلك
745



مستوى أداء الطلاب في نيو جيرسي



معدل المدرسة

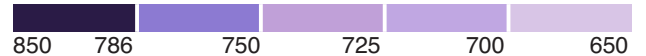
724

معدل المنطقة التعليمية

724

معدل الولاية

739



نسبة تحسن الطالب

نتائج طفلك هذا العام هي مساوية لـ أو أفضل من 16 في المئة من طلاب ولاية نيو جيرسي الذين أحرزوا نتائج مشابهة لطفلك في اختبار في عام سابق (اعوام سابقة).

إذا خضع طفلك للتقييم عدة مرات، في نفس الظروف، فعلى الأغلب سيحصل طفلك على درجة تقع ضمن نطاق الدرجات المذكور، وهو 2.4 نقاط أقل أو أكثر.

كيف كان أداء طفلك في أفرع الرياضيات؟

المواد الرئيسية

أداء طفلك مُشابه لأداء الطلاب الذين لم يحققوا التوقعات بعد أو حققوا جزئيًا. يحقق الطلاب التوقعات من خلال حل المسائل التي تتضمن علاقات تناسبية، وجمع وطرح وضرب وقسمة الأعداد الكسرية، والصيغ الخطية والمعادلات والمتباينات.

التعبير عن الاستدلال الرياضي

أداء طفلك مُشابه لأداء الطلاب الذين قاربوا تحقيق التوقعات. يحقق الطلاب التوقعات من خلال صياغة وتعليل حلول رياضية منطقية وتحليل وتصحيح استنتاجات الآخرين.

المواد الإضافية والمساعدة

أداء طفلك مُشابه لأداء الطلاب الذين حققوا التوقعات أو فاقوها. يحقق الطلاب التوقعات من خلال حل المسائل التي تتضمن المحيط، والمساحة، والمساحة المسطحة، والأحجام والإحصائيات والاحتمالات.

النمذجة والتطبيق

أداء طفلك مُشابه لأداء الطلاب الذين لم يحققوا التوقعات بعد أو حققوا جزئيًا. يحقق الطلاب التوقعات من خلال حل المسائل الواقعية، وعرض وحل المسائل التي بها رموز، والاستنتاج الكمي والاستخدام الاستراتيجي للأدوات المناسبة.

شرح معاني الرموز

أداء طفلك مُشابه لأداء الطلاب الذين:

لم يحققوا التوقعات أو حققوا التوقعات جزئيًا



اقتربوا من تحقيق التوقعات



حققوا التوقعات أو فاقوها



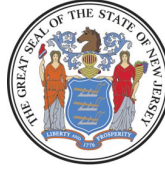
ماهي تقييمات آداب اللغة الإنجليزية/الرياضيات في ولاية نيو جيرسي؟ هي الاختبارات التي تحدد مستوى إتقان الطلاب لمادتي آداب اللغة الإنجليزية والرياضيات المتناسبتين مع مستوى الصف. غالبًا ما يتأهل الطلاب الذين حققوا التوقعات أو فاقوها للمرحلة أو الدورة التالية، ومن ثم، للمرحلة الجامعية والمهنية. تشمل الاختبارات أسئلة تقيس المهارات والمعارف الأساسية لدى طفلك، وتستلزم من الطلاب التفكير الناقد، وحل المسائل، وتعليل أو شرح إجاباتهم. تُعد الاختبارات أحد الطرق المتعددة التي تساعد الآباء/أولياء الأمور القانونيين والمدرسين على إدراك مدى جودة ما يتعلمه الطفل. كما تقدم النتائج لمدرستك ومنطقتك التعليمية معلومات هامة لإجراء التحسينات الهيكلية.

معرفة المزيد حول تقييمات آداب اللغة الإنجليزية/الرياضيات في نيو جيرسي

لمعرفة المزيد حول محتوى التقييم والوصول إلى أسئلة الاختبار المنشورة، قم بزيارة

<https://nj.digitalitemlibrary.com> و <https://nj.mypearsonsupport.com/manuals/#blueprints>

معرفة المزيد حول معايير مؤهل الالتحاق بالحياة الجامعية والمهنية بولاية نيو جيرسي تصفح موقع الويب الخاص بمدرستك أو اطلب من الناظر معلومات حول جدول التقييمات بمدرستك، والمنهج الذي اختارته الإدارة التعليمية، ولمعرفة المزيد حول مدى مساهمة نتائج التقييم في التطويرات التي تُجرى بالمدرسة. ويمكنك أيضًا معرفة المزيد حول معايير ولاية نيو جيرسي لصفوف الروضة إلى الصف الثاني عشر على <http://www.state.nj.us/education/cccs/>



ربيع 2019

الهندسة

تقرير تقييم الرياضيات، 2018-2019

يبين هذا التقرير ما إذا كان FIRSTNAME قد حقق التوقعات المطلوبة من الصف الدراسي وكذلك ما إذا كان مؤهلاً للمرحلة التالية. يعد هذا التقييم أحد من المعايير التي تقيس مستوى الأداء الأكاديمي لطفلك.

• ما مواطن القوى الأكاديمية لدى طفلي وما المواطن التي تحتاج إلى تحسين؟
• كيف ستستخدمون نتائج تلك الاختبارات لمساعدة طفلي في تطوير مستواه خلال هذا العام الدراسي؟

قم بزيارة بوابة أولياء الأمور لولاية نيو جيرسي

nj-results.pearsonaccessnext.com

واستخدم الرمز التالي للوصول إلى نتائج أداء طفلك عبر الإنترنت.

كيف تستخدم هذا التقرير؟

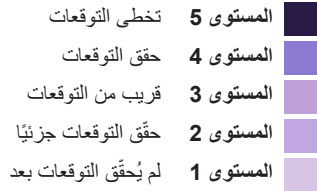
سل مدرسي طفلك:

VgsdyXWBYXD5

انظر الجانب 2 من هذا التقرير للحصول على معلومات تخص أداء طفلك في الرياضيات.

كيف كان الأداء الإجمالي لـ FIRSTNAME؟

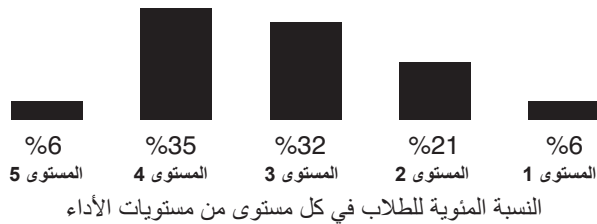
مستوى الأداء 3



درجة طفلك
745



مستوى أداء الطلاب في نيو جيرسي



معدل المدرسة

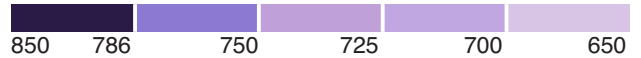
724

معدل المنطقة التعليمية

724

معدل الولاية

739



نسبة تحسن الطالب

نتائج طفلك هذا العام هي مساوية لـ أو أفضل من 16 في المئة من طلاب ولاية نيو جيرسي الذين أحرزوا نتائج مشابهة لطفلك في اختبار في عام سابق (اعوام سابقة).

إذا خضع طفلك للتقييم عدة مرات، في نفس الظروف، فعلى الأغلب سيحصل طفلك على درجة تقع ضمن نطاق الدرجات المذكور، وهو 2.4 نقاط أقل أو أكثر.

كيف كان أداء طفلك في أفرع الرياضيات؟

المواد الرئيسية

أداء طفلك مُشابه لأداء الطلاب الذين لم يحققوا التوقعات بعد أو حققوها جزئيًا. يحقق الطلاب التوقعات من خلال حل المسائل التي تتضمن علاقات تناسبية، وجمع وطرح وضرب وقسمة الأعداد الكسرية، والصيغ الخطية والمعادلات والمتباينات.

التعبير عن الاستدلال الرياضي

أداء طفلك مُشابه لأداء الطلاب الذين قاربوا تحقيق التوقعات. يحقق الطلاب التوقعات من خلال صياغة وتعليل حلول رياضية منطقية وتحليل وتصحيح استنتاجات الآخرين.

المواد الإضافية والمساعدة

أداء طفلك مُشابه لأداء الطلاب الذين حققوا التوقعات أو فاقوها. يحقق الطلاب التوقعات من خلال حل المسائل التي تتضمن المحيط، والمساحة، والمساحة المسطحة، والأحجام والإحصائيات والاحتمالات.

النمذجة والتطبيق

أداء طفلك مُشابه لأداء الطلاب الذين لم يحققوا التوقعات بعد أو حققوها جزئيًا. يحقق الطلاب التوقعات من خلال حل المسائل الواقعية، وعرض وحل المسائل التي بها رموز، والاستنتاج الكمي والاستخدام الاستراتيجي للأدوات المناسبة.

شرح معاني الرموز

أداء طفلك مُشابه لأداء الطلاب الذين:

لم يحققوا التوقعات أو حققوا التوقعات جزئيًا



اقتربوا من تحقيق التوقعات



حققوا التوقعات أو فاقوها



ماهي تقييمات آداب اللغة الإنجليزية/الرياضيات في ولاية نيو جيرسي؟ هي الاختبارات التي تحدد مستوى إتقان الطلاب لمادتي آداب اللغة الإنجليزية والرياضيات المتناسبتين مع مستوى الصف. غالبًا ما يتأهل الطلاب الذين حققوا التوقعات أو فاقوها للمرحلة أو الدورة التالية، ومن ثم، للمرحلة الجامعية والمهنية. تشمل الاختبارات أسئلة تقيس المهارات والمعارف الأساسية لدى طفلك، وتستلزم من الطلاب التفكير الناقد، وحل المسائل، وتعليل أو شرح إجاباتهم. تُعد الاختبارات أحد الطرق المتعددة التي تساعد الآباء/أولياء الأمور القانونيين والمدرسين على إدراك مدى جودة ما يتعلمه الطفل. كما تقدم النتائج لمدرستك ومنطقتك التعليمية معلومات هامة لإجراء التحسينات الهيكلية.

معرفة المزيد حول تقييمات آداب اللغة الإنجليزية/الرياضيات في نيو جيرسي

لمعرفة المزيد حول محتوى التقييم والوصول إلى أسئلة الاختبار المنشورة، قم بزيارة

<https://nj.digitalitemlibrary.com> و <https://nj.mypearsonsupport.com/manuals/#blueprints>

معرفة المزيد حول معايير مؤهل الالتحاق بالحياة الجامعية والمهنية بولاية نيو جيرسي تصفح موقع الويب الخاص بمدرستك أو اطلب من الناظر معلومات حول جدول التقييمات بمدرستك، والمنهج الذي اختارته الإدارة التعليمية، ولمعرفة المزيد حول مدى مساهمة نتائج التقييم في التطويرات التي تُجرى بالمدرسة. ويمكنك أيضًا معرفة المزيد حول معايير ولاية نيو جيرسي لصفوف الروضة إلى الصف الثاني عشر على <http://www.state.nj.us/education/cccs/>